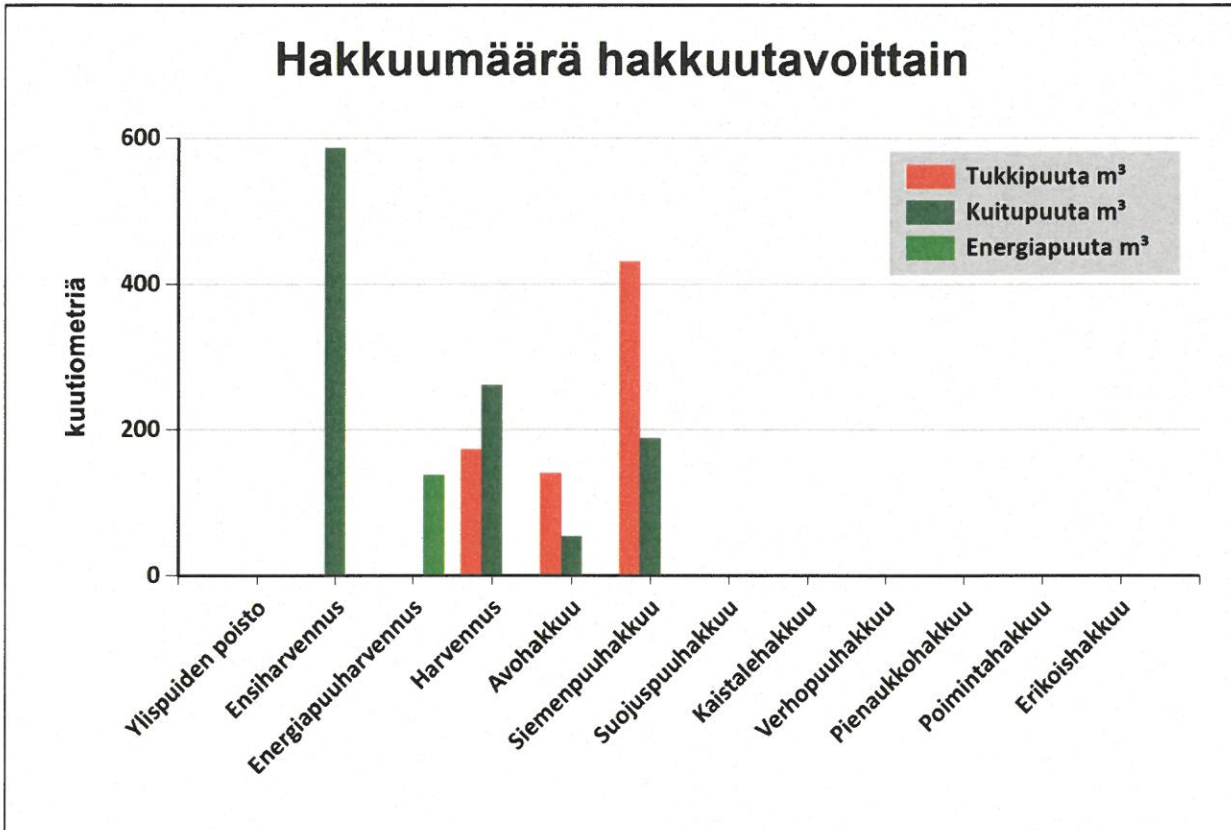


## Hakkuumäärä hakkuutavoittain 2023 - 2033

Tässä suunnitelmassa ehdotettujen hakuiden mukainen kertymä on  
vuonna 2023: 0 m<sup>3</sup> vuosina 2024-2028: 1842 m<sup>3</sup> ja vuosina 2029-2033: 129 m<sup>3</sup>



Hakkuutapa	Pinta-ala, ha	Tukkipuuta m <sup>3</sup>	Kuitupuuta m <sup>3</sup>	Energiapuuta m <sup>3</sup>	Yhteensä, m <sup>3</sup>
Ylispuiden poisto					0
Ensiharvennus	12,8		586		586
Energiapuuharvennus	2,8			138	138
Harvennus	8,0	173	261		434
Avohakkuu	0,8	140	54		194
Siemenpuuhakkuu	2,6	431	188		619
Suojuspuuhakkuu					0
Kaistalehakkuu					0
Verhopuuhakkuu					0
Pienaukkohakkuu					0
Poimintahakkuu					0
Erikoishakkuu					0
<b>Yhteensä:</b>	<b>26,9</b>	<b>745</b>	<b>1089</b>	<b>138</b>	<b>1971</b>

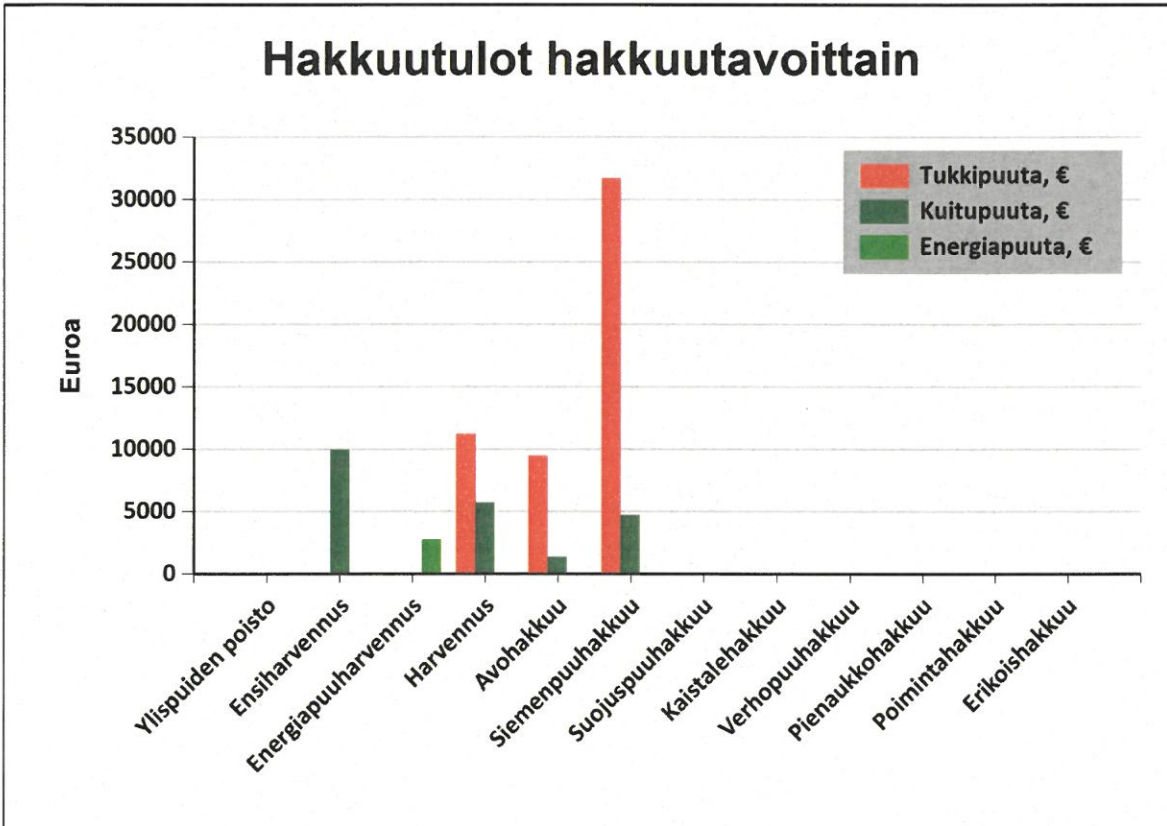
## Tulot hakkuutavoittain vuosina 2023-2033

Tässä suunnitelmassa ehdotettujen mukainen kantorahatulo on

vuonna 2023: 0 €

vuosina 2024-2028: 74702 €

ja vuosina 2029-2033: 2199 €



Hakkuutapa	Pinta-ala, ha	Tukkipuuta, €	Kuitupuuta, €	Energiapuuta, €	Yhteensä, €
Ylispuiden poisto					0
Ensiharvennus	12,8		9961		9961
Energiapuuharvennus	2,8			2752	2752
Harvennus	8,0	11205	5731		16936
Avohakkuu	0,8	9456	1351		10807
Siemenpuuhakkuu	2,6	31737	4708		36445
Suojuspuuhakkuu					0
Kaistalehakkuu					0
Verhopuuhakkuu					0
Pienaukkohakkuu					0
Poimintahakkuu					0
Erikoishakkuu					0
<b>Yhteensä</b>	<b>26,9</b>	<b>52398</b>	<b>21751</b>	<b>2752</b>	<b>76901</b>

## Yhteenveto hakkuista

### Hakkuut vuosina 2023-2028

Hakkuutapa	Pinta-ala, ha	Tulot €	Kuviot, joilla on hakkuuehdotus
Avohakkuu	0,8	10807	14
Energiapuuharvennus	2,8	2752	20, 21
Ensiharvennus	9,8	7762	10, 32, 35, 49
Harvennus	8,0	16936	13, 17, 22, 26, 29, 34
Siemenpuuhakkuu	2,6	36445	31
<b>Yhteensä</b>	<b>23,9</b>	<b>74702</b>	

### Hakkuut vuosina 2029-2033

Hakkuutapa	Pinta-ala, ha	Tulot €	Kuviot, joilla on hakkuuehdotus
Ensiharvennus	2,9	2199	46
<b>Yhteensä</b>	<b>2,9</b>	<b>2199</b>	

# HAKKUUT

1:10000

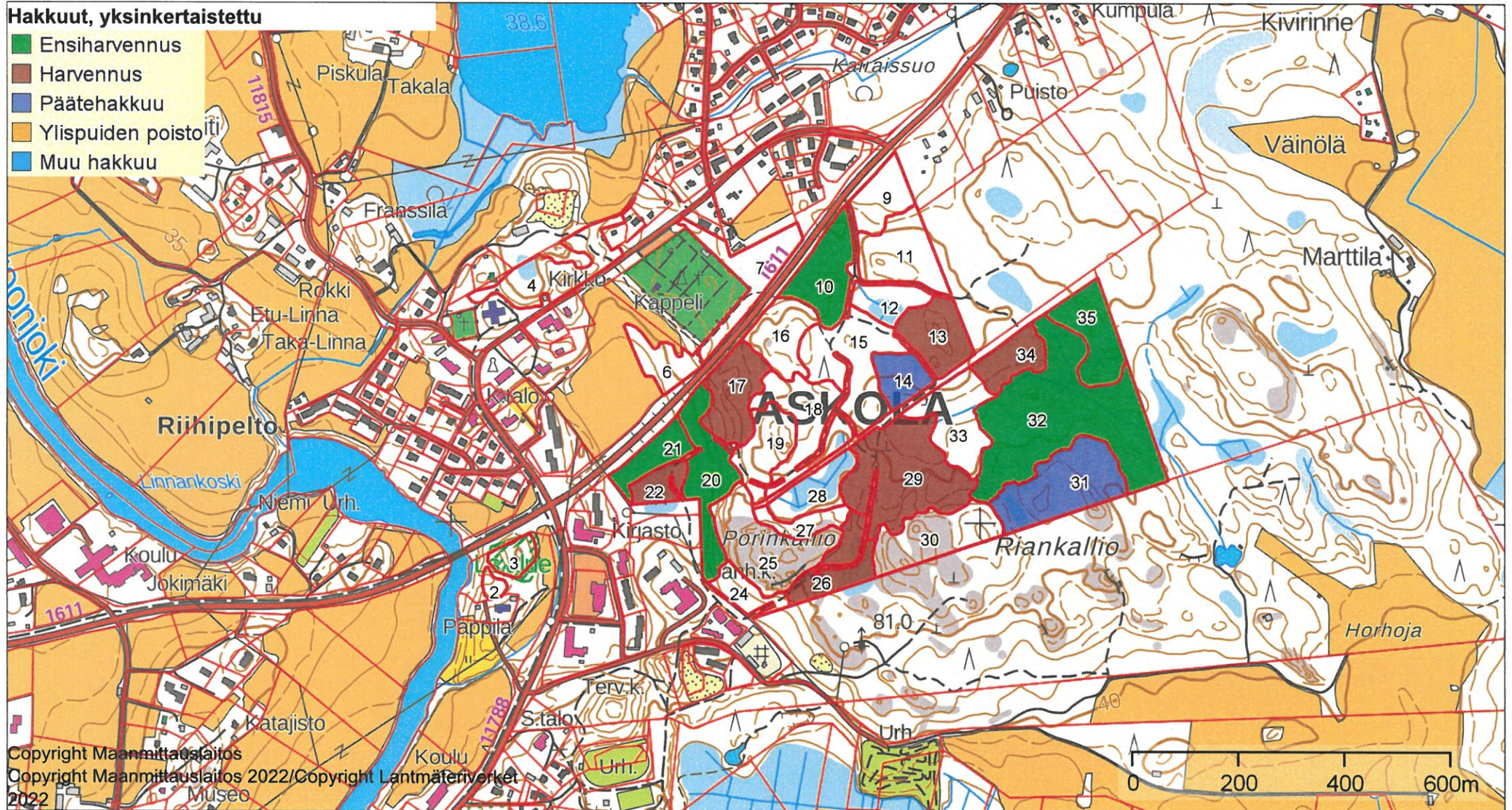
Kiinteistö: KUUSIMÄKI 18-402-7-27, PAPPILA 18-401-1-152, KOIVUMÄKI 18-407-1-25  
Omistaja: ASKOLAN SEURAKUNTA  
Puhelinnumero:



Koordinaatisto ETRS-TM35FIN  
Keskipiste (423574, 6711217)  
Tulostettu 19.4.2023

## Hakkuut, yksinkertaistettu

- Ensiharvennus
- Harvennus
- Päätehakkuu
- Ylispuiden poistoliiti
- Muu hakkuu



# HAKKUUT

1:10000

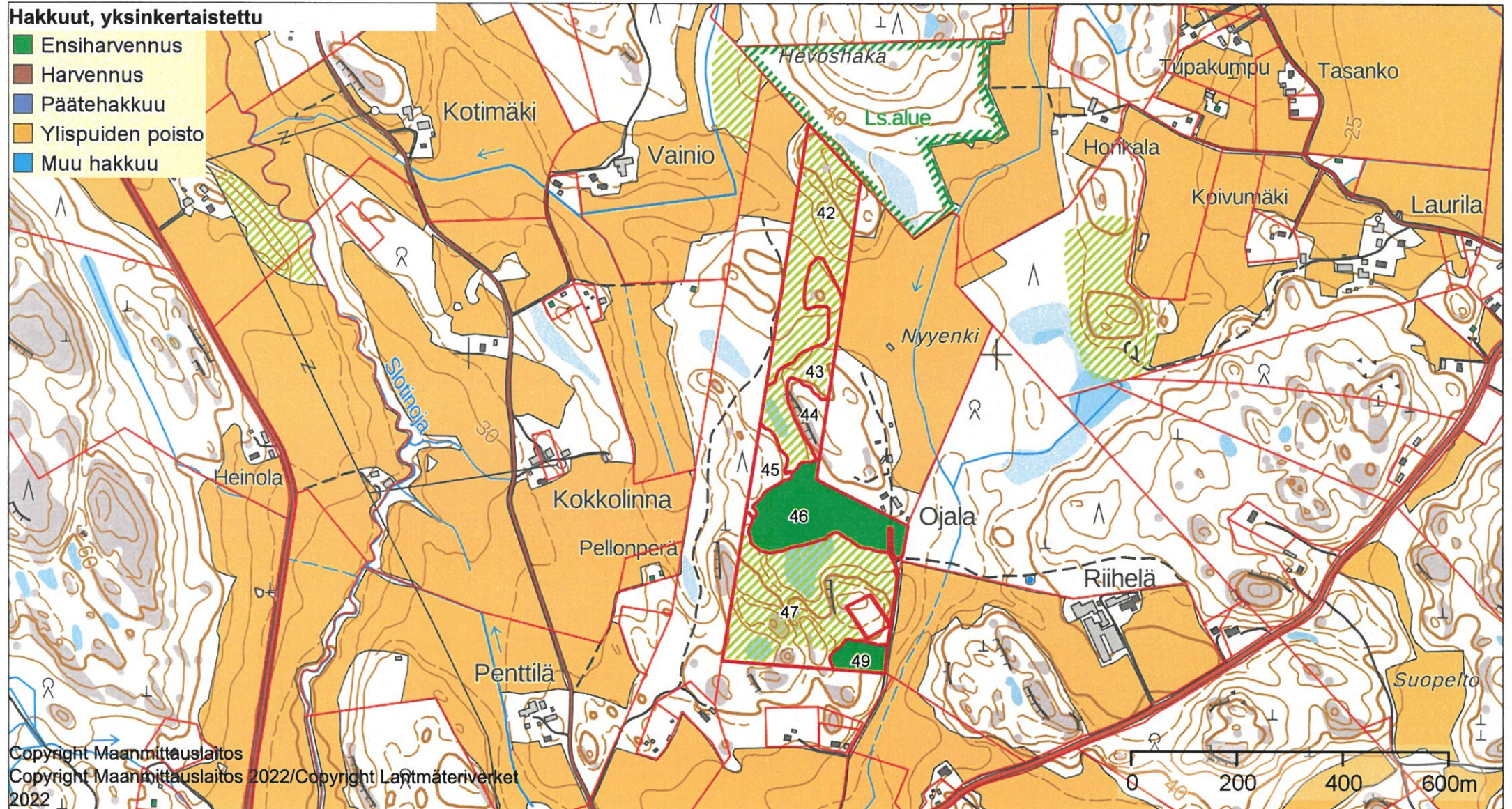
Kiinteistö: KUUSIMÄKI 18-402-7-27, PAPPILA 18-401-1-152, KOIVUMÄKI 18-407-1-25  
Omistaja: ASKOLAN SEURAKUNTA  
Puhelinnumero:



Koordinaatisto ETRS-TM35FIN  
Keskipiste (429542, 6714897)  
Tulostettu 19.4.2023

## Hakkuut, yksinkertaistettu

- Ensiharvennus
- Harvennus
- Päätehakkuu
- Ylispuiden poisto
- Muu hakkuu





Kuvio	Hakkuutapa	Korjuu- aika	Ehdotettu hakkuu- vuosi	Pinta- ala, ha	Hakkuumäärä yhteensä ja puutavaralajeittain									Lisäksi energiapuuta, m³				Tulot ja menot, €		
					yhteensä		tukkia, m³				kuitua, m³				hakkuu- tähde	kanto	karsit- tu ranka	koko- puu	kanto- raha- tulo	hakkuun aih. mh- työt
					m³	m³/ha	mänty	kuusi	koivu	muu	mänty	kuusi	koivu	muu						
14	Avohakkuu Lisätiedot Huomautukset	Talvi	2024	0,8	194	234		96	45			24	30					10807	1820	
		Kääntömätästys, Rauduskoivun istutus, Taimikonharvennus Osittain soistunut, Ulkoilureitti, Yleiskaava, hyväksytty																		
		Kaikki männyt jätetään säästöpuiksi.																		
17	Harvennus Lisätiedot Huomautukset	Talvi	2026	1,6	42	27		3			3	30	6					1062	625	
		Ennakkoraivaus Kallioalueita, Kirjanpainajan aiheuttama tuho, Pohjavesialue, Yleiskaava, hyväksytty																		
		Varovainen kunnostushakkuu. Tuhoriski suuri, koska kuusikko kasvaa liian karulla maalla. Vaihtoehtona jättää kokonaan käsittelemättä.																		
20	Energiapuuharvennus Lisätiedot	Talvi	2026	1,9	0	0										93		1855	742	
		Ennakkoraivaus Hieskoivuja, Pohjavesialue, Ulkoilureitti, Yleiskaava, hyväksytty																		
21	Energiapuuharvennus Lisätiedot	Talvi	2026	0,9	0	0										45		897	0	
		Entinen maatalousmaa, Epätasainen, aukkoinen metsä, Pohjavesialue, Yleiskaava, hyväksytty																		
22	Harvennus Lisätiedot	Talvi	2026	0,6	29	48	2	14			1	8	2	1				1312	357	
		Kunnostushakkuu, Huonokuntoisia vanhoja kuusia poistetaan ( myös muiden puulajien heikot yksilöt poistetaan ) ja alikasvos siistitään raivaussahatyönä. Taimikonharvennus Eri-ikäinen metsä, Pohjavesialue, Ulkoilureitti, Yleiskaava, hyväksytty																		





Kuvio	Hakkuutapa	Korjuu- aika	Ehdotettu hakkuu- vuosi	Pinta- ala, ha	Hakkuumäärä yhteensä ja puutavaralajeittain										Lisäksi energiapuuta, m <sup>3</sup>				Tulot ja menot, €	
					yhteensä		tukkia, m <sup>3</sup>				kuitua, m <sup>3</sup>				hakkuu- tähde	kanto	karsit- tu ranka	koko- puu	kanto- raha- tulo	hakkuun aih. mh- työt
					m <sup>3</sup>	m <sup>3</sup> /ha	mänty	kuusi	koivu	muu	mänty	kuusi	koivu	muu						
34	Harvennus Lisätiedot Huomautukset	Kesä	2024	1,0	152	158	34	67			14	38						7625	385	
35	Ensiharvennus Lisätiedot	Kesä	2024	1,5	78	51					73	5						1320	609	
<b>Yhteensä</b>																				
				26,9	1840	68	352	347	45		467	491	130	1		138		76903	12516	