

Yhteenveto metsänhoitotöistä

Kiireelliset metsänhoitotyöt

Työlaji	Pinta-ala, ha	Kustannusarvio, €	Kuviot, joilla on metsänhoitotyöehdotus
Taimikon varhaisperkaus	12,3	6166	42, 43, 47
Taimikonharvennus	5,3	3180	4, 7, 13, 46
Yhteensä:	17,6	9346	

Metsänhoitotyöt vuosina 2024-2028

Työlaji	Pinta-ala, ha	Kustannusarvio, €	Kuviot, joilla on metsänhoitotyöehdotus
Ennakkoraivaus	16,4	6558	10, 17, 20, 29, 32, 34, 35, 49
Kääntömätästys	1,7	959	14, 31
Laikutus	1,7	864	31
Rauduskoivun istutus	0,8	848	14
Taimikonharvennus	1,7	1009	22, 28
Yhteensä:	22,3	10238	

Metsänhoitotyöt vuosina 2029-2033

Työlaji	Pinta-ala, ha	Kustannusarvio, €	Kuviot, joilla on metsänhoitotyöehdotus
Männyn kylvö	1,7	432	31
Rauduskoivun istutus	0,9	868	31
Taimikonharvennus	13,2	7898	14, 42, 43, 47
Yhteensä:	15,7	9198	

TULOT 76 900
- MENOT 28 800
48 100 EURA

METSÄNHOITOTYÖT

1:10000

Kiinteistö: KUUSIMÄKI 18-402-7-27, PAPPILA 18-401-1-152, KOIVUMÄKI 18-407-1-25
Omistaja: ASKOLAN SEURAKUNTA
Puhelinnumero:



Koordinaatisto ETRS-TM35FIN
Keskipiste (423464, 6711237)
Tulostettu 19.4.2023

Metsänhoitotyöt kooste, hakkuista riippumattomat

- Taimikon perustaminen
- Taimikon varhaishoito
- Taimikonharvennus
- Ojitus
- Lannoitus
- Muu hoitotyö
- Uudistusalan raivaus
- Ennakkoraivaus



METSÄNHOITOTYÖT

1:10000

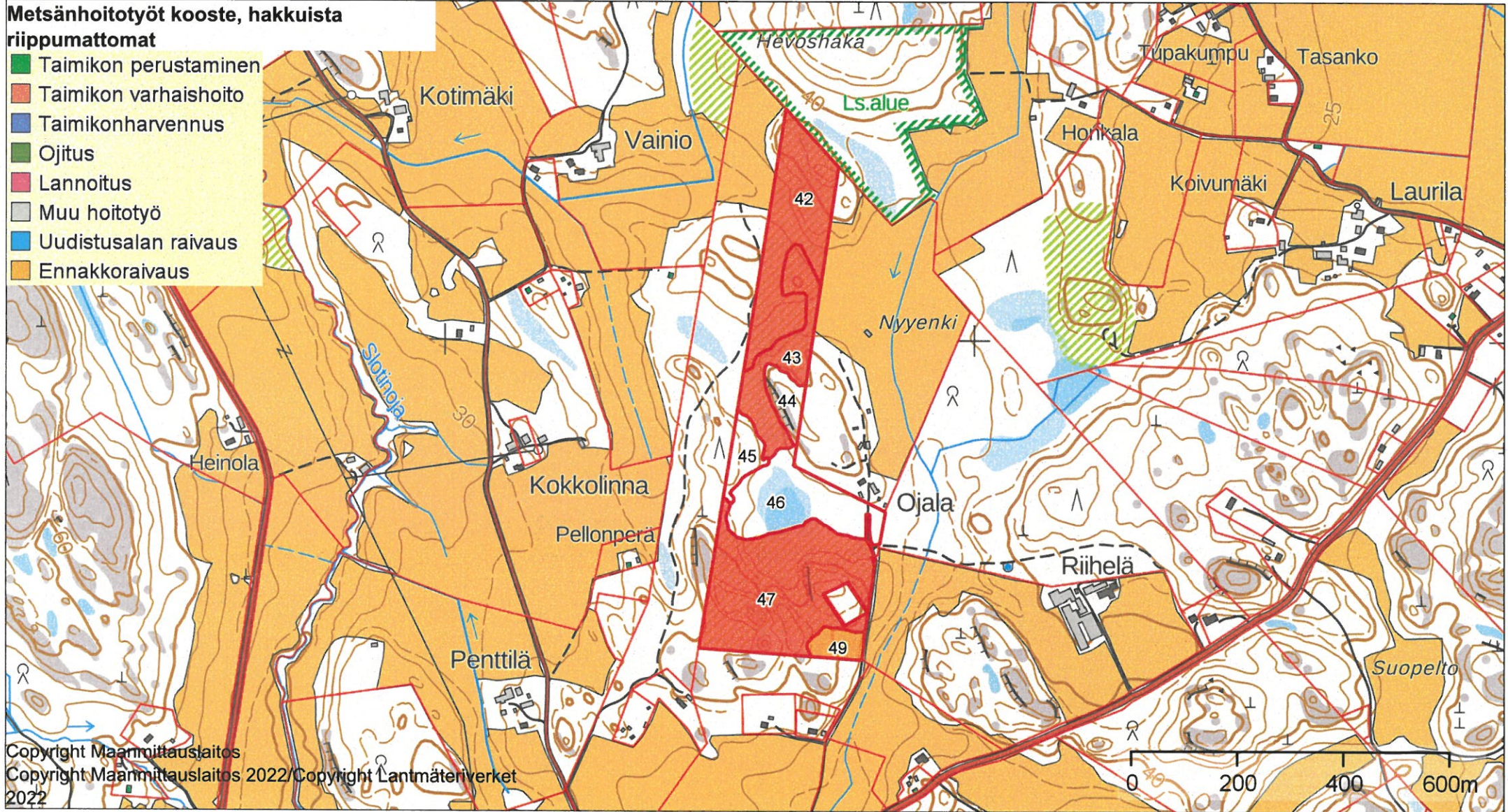
Kiinteistö: KUUSIMÄKI 18-402-7-27, PAPPILA 18-401-1-152, KOIVUMÄKI 18-407-1-25
Omistaja: ASKOLAN SEURAKUNTA
Puhelinnumero:



Koordinaatisto ETRS-TM35FIN
Keskipiste (429584, 6714873)
Tulostettu 19.4.2023

Metsänhoitotyöt kooste, hakkuista riippumattomat

- Taimikon perustaminen
- Taimikon varhaishoito
- Taimikonharvennus
- Ojitus
- Lannoitus
- Muu hoitotyö
- Uudistusalan raivaus
- Ennakkoraivaus



METSÄNHOITOTYÖT

1:10000

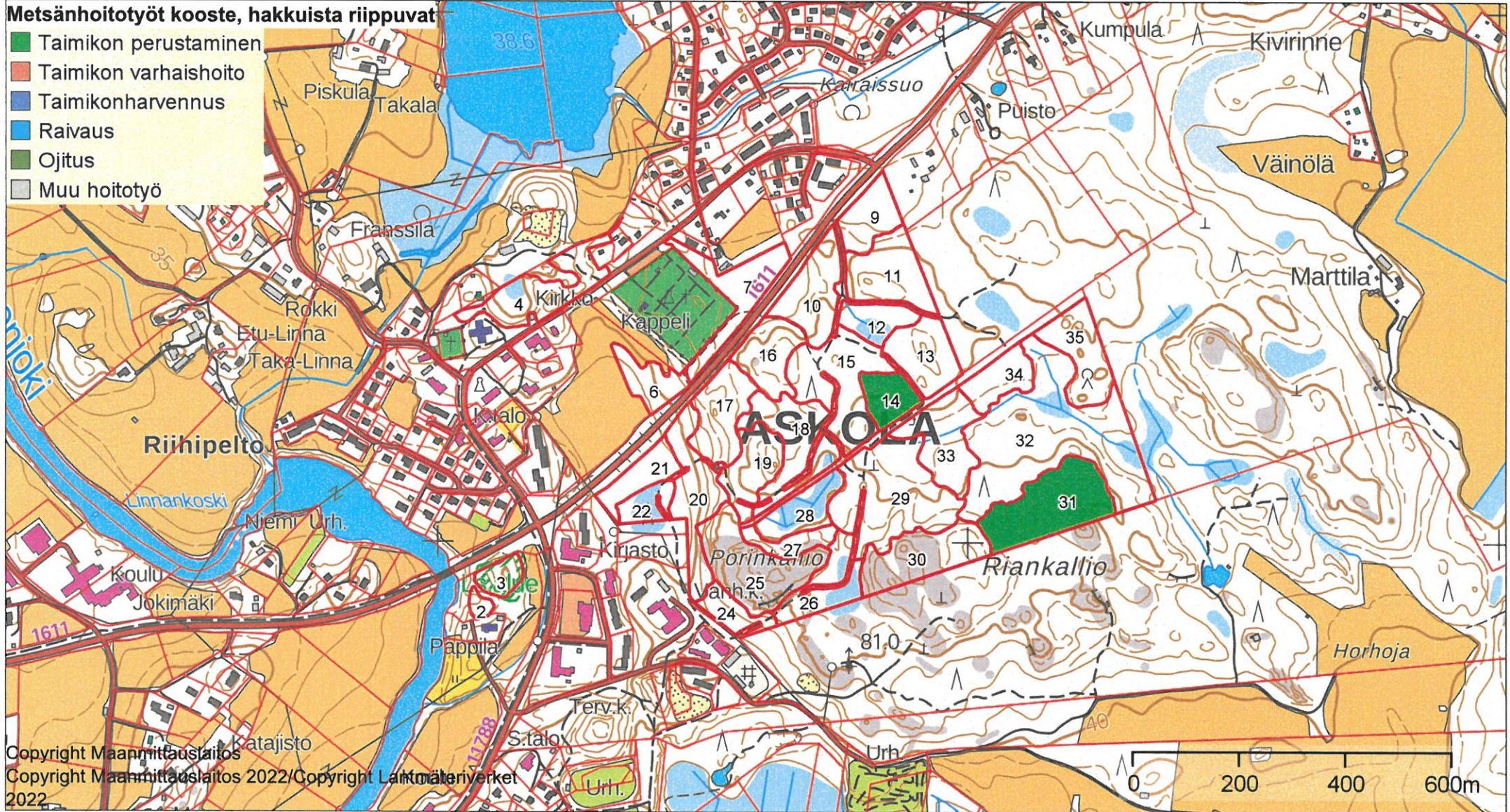
Kiinteistö: KUUSIMÄKI 18-402-7-27, PAPPILA 18-401-1-152, KOIVUMÄKI 18-407-1-25
Omistaja: ASKOLAN SEURAKUNTA
Puhelinnumero:



Koordinaatisto ETRS-TM35FIN
Keskipiste (423598, 6711256)
Tulostettu 19.4.2023

Metsänhoitotyöt kooste, hakkuista riippuvat

- Taimikon perustaminen
- Taimikon varhaishoito
- Taimikonharvennus
- Raivaus
- Ojitus
- Muu hoitotyö



Metsänhoitotyöt kuvioittain

Kuvio	Työlaji	Ehdotettu hoitotyövuosi	Pinta- ala, ha	Kustannus- arvio, €	Lisätiedot
KUUSIMÄKI 18-402-7-27					
42	Taimikon varhaisperkaus	2023	4,0	1 977	
	Taimikonharvennus	2029	4,0	2 372	
43	Taimikon varhaisperkaus	2023	2,1	1 070	
	Taimikonharvennus	2029	2,1	1 284	
46	Taimikonharvennus	2023	1,5	882	Ensiharvennus 2031, Osalla kuviota,
47	Taimikon varhaisperkaus	2023	6,2	3 120	
	Taimikonharvennus	2029	6,2	3 744	
49	Ennakkoraivaus	2028	0,5	216	Ensiharvennus 2028,
PAPPILA 18-401-1-152					
4	Taimikonharvennus	2023	1,8	1 085	Maisemaraivaus, jossa jätetään parhaita taimia.
7	Taimikonharvennus	2023	1,6	963	Maisemaraivaus, jossa hoidetaan alikasvotaimikko.
10	Ennakkoraivaus	2024	1,6	639	Ensiharvennus 2024,
13	Taimikonharvennus	2023	0,4	250	Harvennus 2024, Luontaisesti syntyneet taimiryhmät harvennetaan.
14	Kääntömätästys	2024	0,8	474	Avohakkuu 2024,
	Rauduskoivun istutus	2025	0,8	848	
	Taimikonharvennus	2030	0,8	499	
17	Ennakkoraivaus	2026	1,6	625	Harvennus 2026,
20	Ennakkoraivaus	2026	1,9	742	Energiapuuharvennus 2026,
22	Taimikonharvennus	2026	0,6	357	Harvennus 2026,
28	Taimikonharvennus	2028	1,1	652	Alikasvos kunnostetaan.
29	Ennakkoraivaus	2027	2,2	881	Harvennus 2027, Osalla kuviota,

Kuvio	Työlaji	Ehdotettu hoitotyövuosi	Pinta- ala, ha	Kustannus- arvio, €	Lisätiedot
31	Kääntömätästys	2028	0,9	485	Siemenpuuhakkuu 2028,
	Laikutus	2028	1,7	864	
	Männyn kylvö	2029	1,7	432	
	Rauduskoivun istutus	2029	0,9	868	
32	Ennakkoraivaus	2028	6,2	2 461	Ensiharvennus 2028,
34	Ennakkoraivaus	2024	1,0	385	Harvennus 2024,
35	Ennakkoraivaus	2024	1,5	609	Ensiharvennus 2024,
Yhteensä			55,7	28 784	