

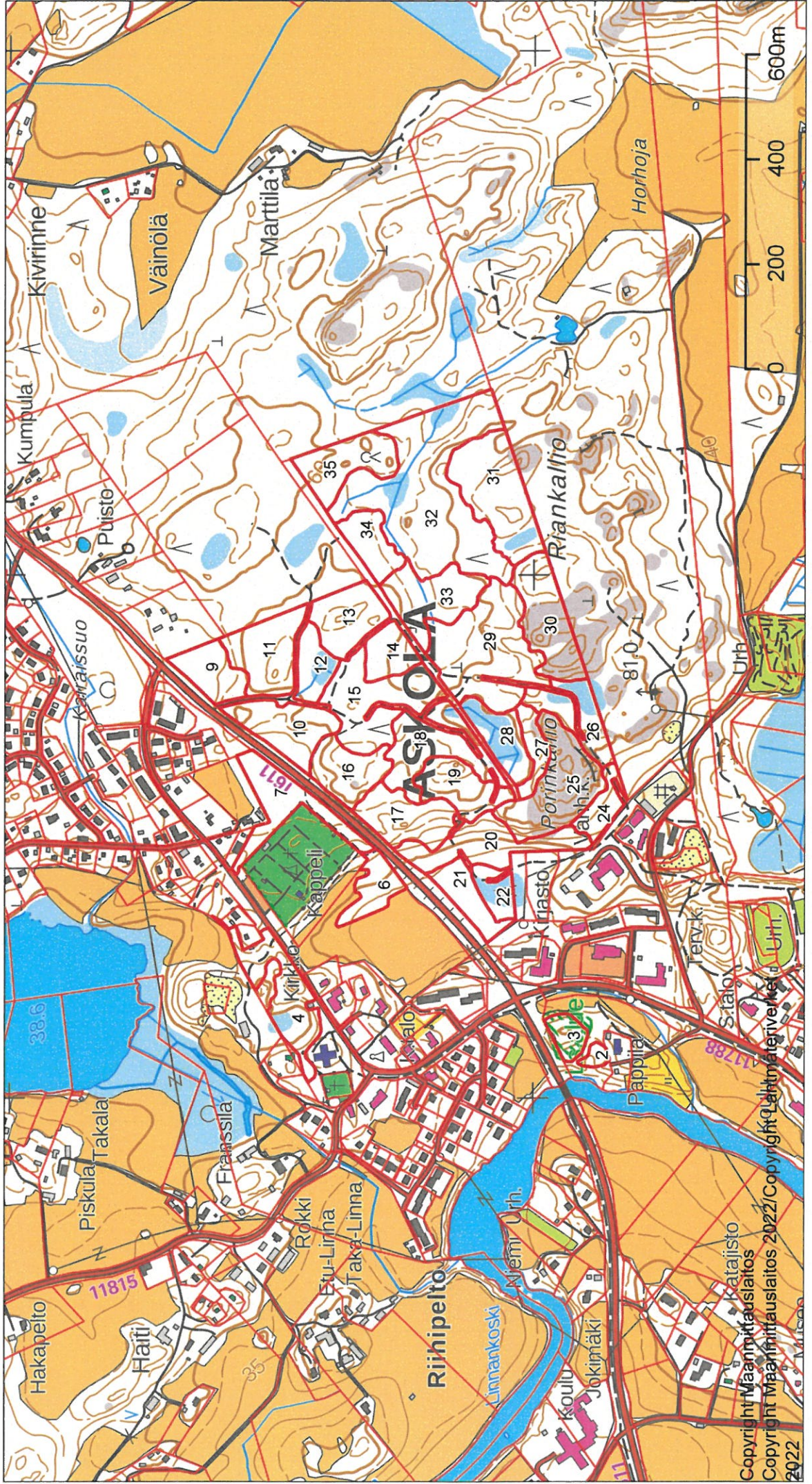
KUVIOKARTTA

Kiinteistö: KUUSIMÄKI 18-402-7-27, PAPPILA 18-401-1-152
Omistaja: ASKOLAN SEURAKUNTA
Puhelinnumero:

1:10000



Koordinaatisto ETRS-TM35FIN
Keskipiste (423680, 6711244)
Tulosfetti 19.4.2023



KUVIOKARTTA

Kiinteistö: KUUSIMÄKI 18-402-7-27, PAPPILA 18-401-1-152, KOIVUMÄKI 18-407-1-25

Omistaja: ASKOLAN SEURAKUNTA
Puhelinnumero:

1:10000



Koordinaatisto

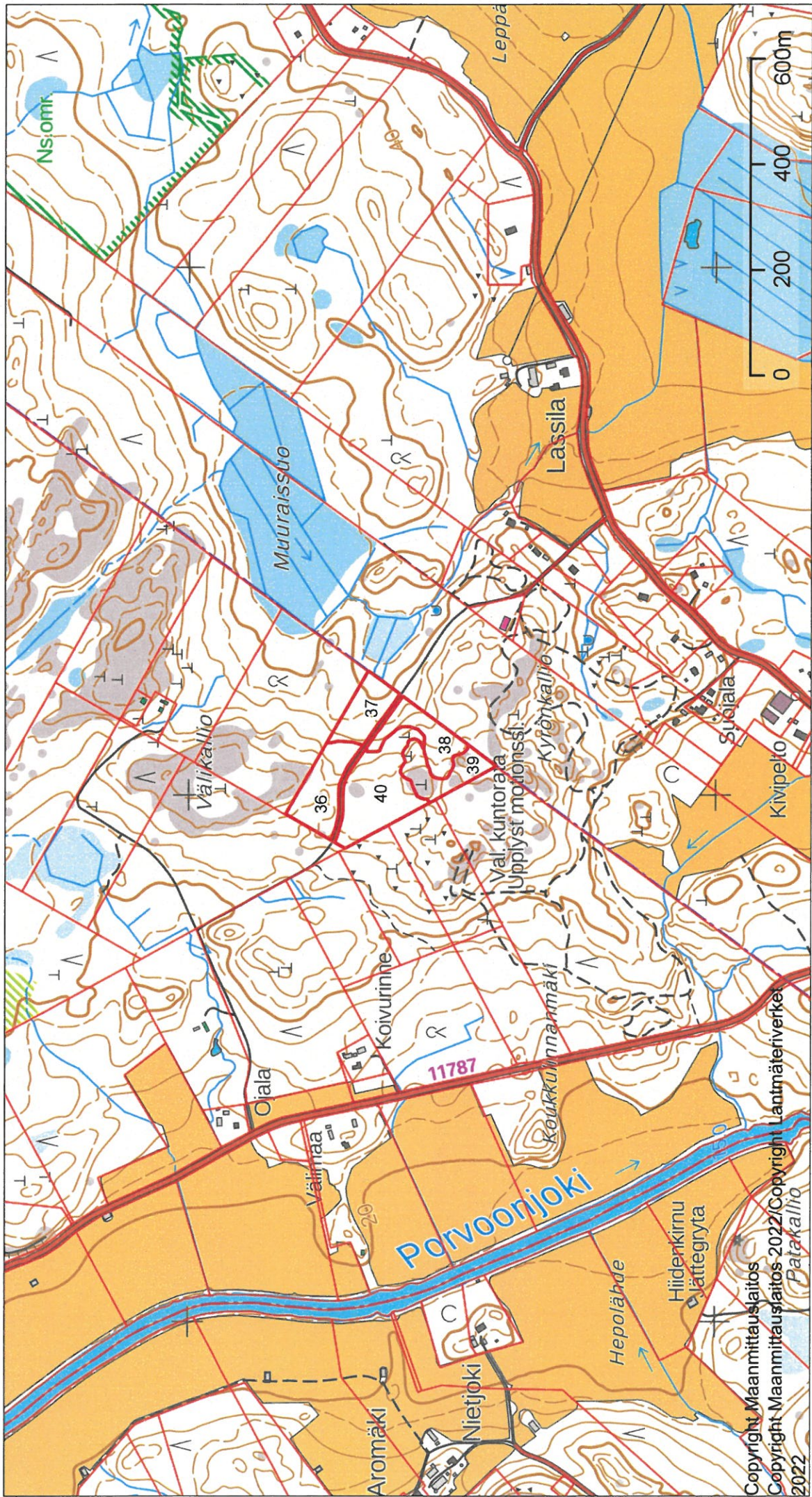
ETRS-TM35FIN

Keskipiste

(424083, 6705584)

Tulostettu

19.4.2023



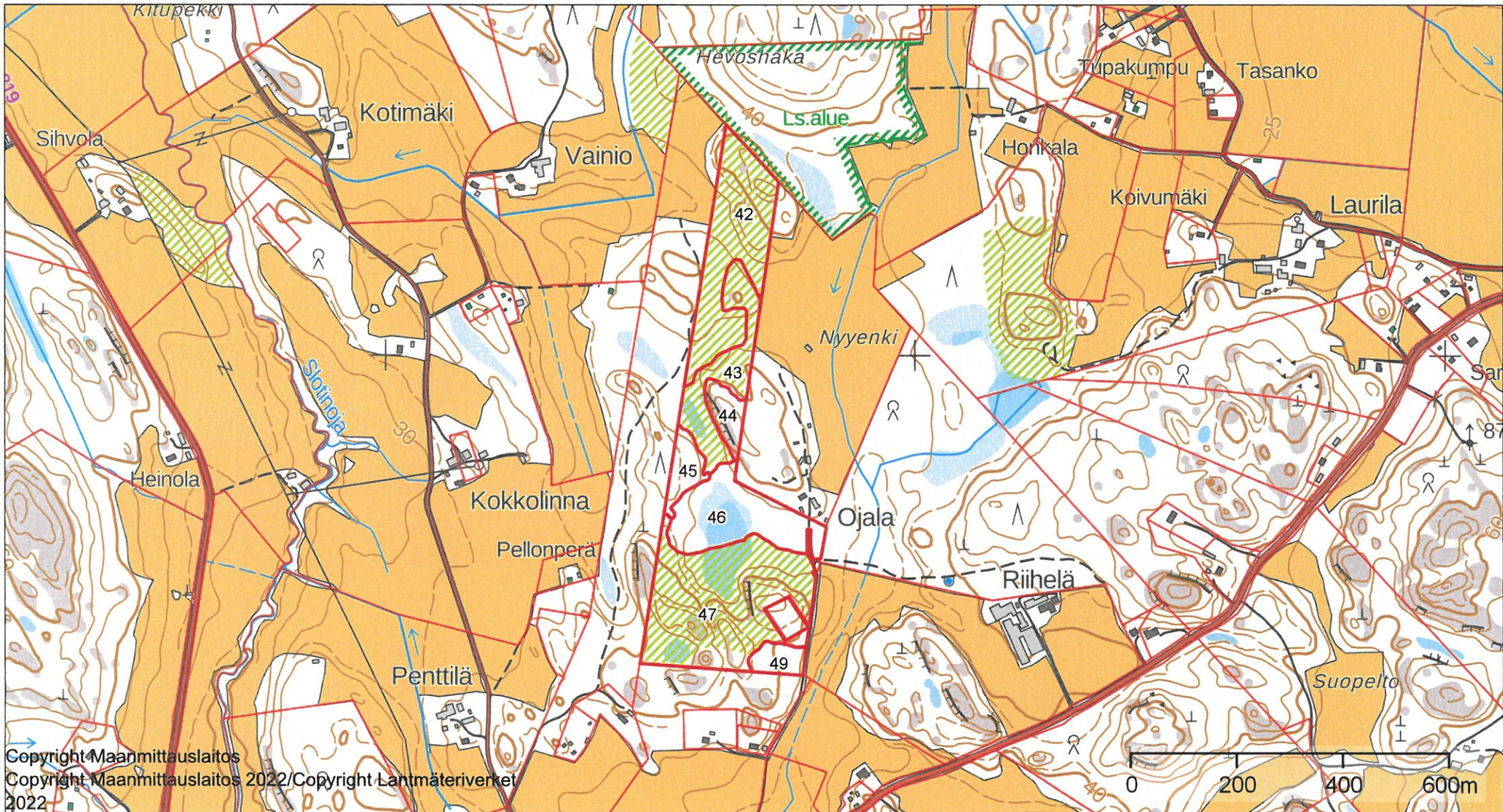
KUVIOKARTTA

1:10000

Kiinteistö: KUUSIMÄKI 18-402-7-27, PAPPILA 18-401-1-152, KOIVUMÄKI 18-407-1-25
Omistaja: ASKOLAN SEURAKUNTA
Puhelinnumero:



Koordinaatisto ETRS-TM35FIN
Keskipiste (429694, 6714897)
Tulostettu 19.4.2023



Kuvioluettelo

Kuvio	Pinta- ala, ha	Kiinteistön nimi ja tunnus, pääryhmä, kasvupaikka, maalaji, kehitysluokka, saavutettavuus ja metsikön laatu	Puustotiedot											Toimenpidesuunnitel mat kuviolla
			puulaji	ikä, v	tilavuus m ³ /kuvio	tukkia, m ³ /ha	kuitua, m ³ /ha	läpimitta, cm	pituus, m	runkoluku, kpl/ha	ppa, m ² /ha	kasvu m ³ /ha/v		
2	0,2	PAPPILA 18-401-1-152 Metsämaa Lehtomainen kangas, vastaava suo ja ruohoturvekangas Hienojakoinen kangasmaa 03 - Varttunut kasvatusmetsikkö Talvi	Yhteensä	43	32	179	90	88	26.0	20.0	430	20.0	7.3	
			Mänty	43	32	179	90	88	26.0	20.0	430	20.0	7.3	
		Erityispiirteet Pohjavesialue, Yleiskaava, hyväksytty Lisätiedot Kaavamerkintä PY: julkisten palvelujen ja hallinnon alue. Asemakaava hyväksytty. Porvoonjokilaakson valtakunnallisesti merkittävää maisema-uetta.												

Kuvio	Pinta-ala, ha	Kiinteistön nimi ja tunnus, pääryhmä, kasvupaikka, maalaji, kehitysluokka, saavutettavuus ja metsikön laatu	Puustotiedot										Toimenpidesuunnitelmat kuviolla	
			puulaji	ikä, v	tilavuus m ³ /kuvio	m ³ /ha	tukkia, m ³ /ha	kuitua, m ³ /ha	läpimitta, cm	pituus, m	runkoluku, kpl/ha	ppa, m ² /ha		kasvu m ³ /ha/v
3	0,5	PAPPILA 18-401-1-152 Metsämaa Tuore kangas, vastaava suo ja mustikkaturvekangas Keskikarkea tai karkea kangasmaa 04 - Uudistuskypsä metsikkö Talvi Kehityskelvoton: yli-ikäinen	Yhteensä	133	109	224	90	134	37.5	22.9	233	22.5	1.4	
			Rauduskoiv	90	18	38	15	23	32.3	22.8	56	4.0	0.1	
			Mänty	145	74	153	61	92	38.8	22.9	143	15.0	1.2	
			Kuusi	130	16	33	13	20	37.8	22.8	34	3.5	0.1	
		Erityispiirteet Kirjanpainajan aiheuttama tuho-Keskinkertainen, Luonnonsuojelualue, Pohjavesialue, Tervasrosion aiheuttama tuho-Keskinkertainen, Yleiskaava, hyväksytty												
		Lisätiedot Keloja. Kaavamerkintä SM: luonnonsuojelualue (luonnonsuojelulaki). Asemakaava hyväksytty. Porvoonjokilaakson valtakunnallisesti merkittävää maisema-uetta. Pappilan harjun luonnonsuojelualue.												
4	1,8	PAPPILA 18-401-1-152 Metsämaa Lehtomainen kangas, vastaava suo ja ruohoturvekangas Keskikarkea tai karkea kangasmaa 04 - Uudistuskypsä metsikkö Talvi Tydyttävä	Yhteensä	116	239	132	74	58	34.3	23.2	191	12.9	1.6	Taimikonharvennus 2023
			Rauduskoiv	60	53	29	10	19	27.0	22.5	62	3.0	0.9	
			Kuusi	65	8	5	2	2	23.0	18.5	25	0.6	0.3	
			Mänty	140	174	96	62	34	38.0	24.0	89	9.0	0.3	
			Vaahtera	40	3	2	0	2	18.0	14.0	15	0.3	0.1	
		Erityispiirteet Entinen maa-ainesten ottopaikka, Hieskoivuja, Osittain soistunut, Pohjavesialue, Tervasrosion aiheuttama tuho-Lievä, Yleiskaava, hyväksytty												
		Lisätiedot Kaavamerkintä V: virkistysalue. Asemakaava hyväksytty: kaavamerkintä P. Keloja., Puuston kuntoa tarkkaillaan, ja poistetaan tarvittaessa sairaat ja kuolleet puut .												

Kuvio	Pinta-ala, ha	Kiinteistön nimi ja tunnus, pääryhmä, kasvupaikka, maalaji, kehitysluokka, saavutettavuus ja metsikön laatu	Puustotiedot											Toimenpidesuunnitelmat kuviolla
			puulaji	ikä, v	tilavuus m ³ /kuvio	m ³ /ha	tukkia, m ³ /ha	kuitua, m ³ /ha	läpimitta, cm	pituus, m	runkoluku, kpl/ha	ppa, m ² /ha	kasvu m ³ /ha/v	
6	0,9	PAPPILA 18-401-1-152 Metsämaa Lehtomainen kangas, vastaava suo ja ruohoturvekangas Hienojakoinen kangasmaa 04 - Uudistuskypsä metsikkö Talvi Tyydyttävä	Yhteensä	74	154	180	76	103	35.8	26.6	193	16.0	1.9	
			Hieskoivu	55	39	45	20	25	30.0	26.0	67	4.0	0.7	
			Mänty	105	44	52	36	16	41.0	27.0	35	4.5	0.1	
			Haapa	55	52	61	0	61	36.0	27.0	64	5.5	0.8	
			Kuusi	95	19	23	20	2	35.0	26.0	27	2.0	0.3	
Erityispiirteet Pohjavesialue, Yleiskaava, hyväksytty Lisätiedot Hautausmaan suojametsää. Kaavamerkinntä V: virkistysalue, AP/r: pientalovaltainen asuntoalue ja EH: hautausmaa-alue. Asemakaava hyväksytty: kaavamerkinntä P ja H., Puuston kuntoa tarkkaillaan, ja poistetaan tarvittaessa sairaat ja kuolleet puut .														
7	1,6	PAPPILA 18-401-1-152 Metsämaa Tuore kangas, vastaava suo ja mustikkaturvekangas Keskikarkea tai karkea kangasmaa 04 - Uudistuskypsä metsikkö Talvi Tyydyttävä	Yhteensä	111	281	175	118	53	31.8	23.0	799	17.0	2.6	Taimikonharvennus 2023
			Hieskoivu	13	14	9	0	6	9.0	9.0	450	2.0	0.7	
			Vaahtera	13	1	0	0	0	5.0	4.0	50	0.1	0.0	
			Mänty	15	0	0	0	0	4.0	3.0	50	0.1	0.1	
			Kuusi	20	0	0	0	0	4.0	3.0	50	0.1	0.0	
			Kuusi	45	5	3	0	3	20.0	17.0	22	0.4	0.1	
			Mänty	135	247	154	117	36	37.0	26.0	138	13.3	1.5	
			Mänty	35	1	1	0	1	16.0	14.0	7	0.1	0.0	
Hieskoivu	45	13	8	1	7	21.0	20.0	32	0.9	0.2				
Erityispiirteet Pohjavesialue, Ulkoilureitti, Yleiskaava, hyväksytty Lisätiedot Hautausmaan suojametsää. Kaavamerkinntä V: virkistysalue. Asemakaava hyväksytty: kaavamerkinntä P., Puuston kuntoa tarkkaillaan, ja poistetaan tarvittaessa sairaat ja kuolleet puut .														

Kuvio	Pinta- ala, ha	Kiinteistön nimi ja tunnus, pääryhmä, kasvupaikka, maalaji, kehitysluokka, saavutettavuus ja metsikön laatu	Puustotiedot											Toimenpidesuunnitel mat kuviolla
			puulaji	ikä, v	tilavuus m ³ /kuvio	m ³ /ha	tukkia, m ³ /ha	kuitua, m ³ /ha	läpimitta, cm	pituus, m	runkoluku, kpl/ha	ppa, m ² /ha	kasvu m ³ /ha/v	
9	1,0	PAPPILA 18-401-1-152 Metsämaa Tuore kangas, vastaava suo ja mustikkaturvekangas Keskikarkea tai karkea kangasmaa 04 - Uudistuskypsä metsikkö Kesä	Yhteensä	68	265	253	176	74	26.1	21.3	589	26.0	5.7	
			Mänty	65	50	47	31	16	26.0	21.3	104	4.8	1.2	
			Kuusi	70	208	198	144	52	26.3	21.3	458	20.4	4.3	
			Rauduskoiv	45	7	7	1	6	22.0	20.0	27	0.8	0.2	
		Erityispiirteet Eri-ikäinen metsä, Yleiskaava, hyväksytty												
		Lisätiedot Kaavamerkintä AP/r: pientalovaltainen asuntoalue., Kuivaneita puita poistetaan arviontekohetkellä., Kuvion itäosa selvästi vanhempaa, kuin länsiosa., Harvennushakkuun voi vielä tehdä, mutta tämän ikäisessä kuusikossa harvennuksessa jäljelle jääneellä puustolla on aina myrsky- ja kirjanpainajatuhoriskiä.												
10	1,6	PAPPILA 18-401-1-152 Metsämaa Tuore kangas, vastaava suo ja mustikkaturvekangas Keskikarkea tai karkea kangasmaa 02 - Nuori kasvatusmetsikkö Talvi	Yhteensä	35	195	122	15	102	15.9	13.6	1162	18.3	10.6	Ensiharvennus 2024, Ennakkoraivaus 2024
			Kuusi	35	95	59	9	48	16.0	13.7	487	8.7	4.8	
			Mänty	25	29	18	0	17	14.0	10.0	258	3.5	2.4	
			Rauduskoiv	25	57	36	0	34	13.2	14.7	405	5.1	3.1	
			Mänty	125	14	9	6	3	36.2	19.6	12	1.0	0.3	
		Erityispiirteet Eri-ikäinen metsä, Hieskoivuja, Kallioalueita, Osittain soistunut, Ulkoilureitti, Yleiskaava, hyväksytty												
		Lisätiedot Vanhat männyt säästöpuita. Kaavamerkintä AP/r: pientalovaltainen asuntoalue.												

Kuvio	Pinta-ala, ha	Kiinteistön nimi ja tunnus, pääryhmä, kasvupaikka, maalaji, kehitysluokka, saavutettavuus ja metsikön laatu	Puustotiedot										Toimenpidesuunnitelmat kuviolla	
			puulaji	ikä, v	tilavuus m ³ /kuvio	tukkia, m ³ /ha	kuitua, m ³ /ha	läpimitta, cm	pituus, m	runkoluku, kpl/ha	ppa, m ² /ha	kasvu m ³ /ha/v		
13	1,4	PAPPILA 18-401-1-152 Metsämaa Kuivahko kangas, vastaava suo ja puolukkaturvekangas Keskikarkea tai karkea kangasmaa 04 - Uudistuskypsä metsikkö Kesä	Yhteensä	112	215	155	117	34	30.0	21.3	611	15.9	1.0	Harvennus 2024, Taimikonharvennus 2023
			Kuusi	28	1	1	0	0	7.0	4.6	50	0.2	0.1	
			Mänty	28	4	3	0	1	7.0	4.6	350	1.0	0.5	
			Kuusi	105	8	6	4	2	28.0	21.5	13	0.6	0.0	
			Mänty	120	202	146	114	31	32.0	22.7	198	14.1	0.4	
		Erityispiirteet Kallioalueita, Yleiskaava, hyväksytty												
		Lisätiedot Kaavamerkintä M: maa- ja metsätalousvaltainen alue.												
14	0,8	PAPPILA 18-401-1-152 Metsämaa Lehtomainen kangas, vastaava suo ja ruohoturvekangas Hienojakoinen kangasmaa 04 - Uudistuskypsä metsikkö Talvi	Yhteensä	85	215	259	190	68	34.8	27.6	264	21.6	2.7	Avohakkuu 2024, Kääntömätästys 2024, Rauduskoivun istutus 2025, Taimikonharvennus 2030
			Mänty	90	21	25	21	4	35.0	28.0	23	2.0	0.3	
			Kuusi	90	120	144	115	28	34.0	27.0	155	12.0	2.0	
			Rauduskoiv	75	75	90	54	36	36.0	28.5	86	7.6	0.4	
		Erityispiirteet Osittain soistunut, Ulkoilureitti, Yleiskaava, hyväksytty												
		Lisätiedot Kaavamerkintä V: virkistysalue., Koivut ovat alkaneet rappeutua (latvuston oksia kuivanut)												

Kuvio	Pinta- ala, ha	Kiinteistön nimi ja tunnus, pääryhmä, kasvupaikka, maalaji, kehitysluokka, saavutettavuus ja metsikön laatu	Puustotiedot											Toimenpidesuunnitel mat kuviolla
			puulaji	ikä, v	tilavuus m ³ /kuvio	m ³ /ha	tukkia, m ³ /ha	kuitua, m ³ /ha	läpimitta, cm	pituus, m	runkoluku, kpl/ha	ppa, m ² /ha	kasvu m ³ /ha/v	
17	1,6	PAPPILA 18-401-1-152 Metsämaa Kuivahko kangas, vastaava suo ja puolukkaturvekangas Kivinen keskikarkea tai karkea kangasmaa 03 - Varttunut kasvatusmetsikkö Talvi Kehityskelvoton: kasvupaikalle metsänhoidollisesti sopimaton puulaji	Yhteensä	57	168	108	27	78	18.3	15.1	688	14.8	5.4	Harvennus 2026, Ennakkoraivaus 2026
			Kuusi	55	122	78	21	55	17.3	15.0	516	10.6	4.0	
			Hieskoivu	45	25	16	2	14	19.0	16.0	88	2.2	0.6	
			Mänty	40	11	7	0	7	16.0	12.0	71	1.2	0.6	
			Mänty	140	10	7	4	2	33.3	17.8	13	0.8	0.2	
Erityispiirteet Kallioalueita, Kirjanpainajan aiheuttama tuho-Lievä, Pohjavesialue, Yleiskaava, hyväksytty Lisätiedot Kaavamerkintä V: virkistysalue.														
18	2,0	PAPPILA 18-401-1-152 Metsämaa Tuore kangas, vastaava suo ja mustikkaturvekangas Keskikarkea tai karkea kangasmaa 04 - Uudistuskypä metsikkö Talvi	Yhteensä	57	324	162	108	52	26.4	20.1	381	17.5	4.7	
			Kuusi	57	18	9	6	3	26.0	19.0	40	1.2	0.4	
			Mänty	57	300	150	102	47	26.5	20.2	333	16.0	4.2	
			Rauduskoiv	40	6	3	1	2	25.0	21.5	8	0.3	0.1	
Erityispiirteet Hieskoivuja, Ulkoilureitti, Yleiskaava, hyväksytty Lisätiedot Kaavamerkintä V: virkistysalue.														

Kuvio	Pinta-ala, ha	Kiinteistön nimi ja tunnus, pääryhmä, kasvupaikka, maalaji, kehitysluokka, saavutettavuus ja metsikön laatu	Puustotiedot										Toimenpidesuunnitelmat kuviolla	
			puulaji	ikä, v	tilavuus m ³ /kuvio	m ³ /ha	tukkia, m ³ /ha	kuitua, m ³ /ha	läpimitta, cm	pituus, m	runkoluku, kpl/ha	ppa, m ² /ha		kasvu m ³ /ha/v
19	1,3	PAPPILA 18-401-1-152 Metsämaa Kuiva kangas, vastaava suo ja varputurvekangas Kallio tai kivikko 03 - Varttunut kasvatusmetsikkö Talvi Tyydyttävä	Yhteensä	56	74	58	10	46	18.7	13.2	423	9.0	3.3	
			Hieskoivu	45	4	3	0	3	16.0	15.0	23	0.4	0.1	
			Mänty	145	8	6	3	3	31.3	13.9	20	1.0	0.2	
			Mänty	45	43	33	6	27	17.5	13.0	242	5.1	1.8	
			Kuusi	45	20	16	1	14	16.7	13.0	138	2.5	1.2	
		Erityispiirteet Pohjavesialue, Ulkoilureitti, Yleiskaava, hyväksytty												
		Lisätiedot Kaavamerkintä V: virkistysalue.												
20	1,9	PAPPILA 18-401-1-152 Metsämaa Tuore kangas, vastaava suo ja mustikkaturvekangas Kivinen keskikarkea tai karkea kangasmaa 02 - Nuori kasvatusmetsikkö Talvi	Yhteensä	18	136	73	0	61	11.0	12.6	1744	12.0	11.0	Energiapuuharvennus 2026, Ennakkoraivaus 2026
			Mänty	19	31	17	0	14	11.0	9.2	440	3.4	2.8	
			Rauduskoiv	18	94	51	0	42	11.0	14.0	1185	7.7	7.3	
			Lehtikuusi	19	11	6	0	5	11.0	13.0	119	0.9	0.9	
		Erityispiirteet Hieskoivuja, Pohjavesialue, Ulkoilureitti, Yleiskaava, hyväksytty												
		Lisätiedot Kaavamerkintä V: virkistysalue.												

Kuvio	Pinta-ala, ha	Kiinteistön nimi ja tunnus, pääryhmä, kasvupaikka, maalaji, kehitysluokka, saavutettavuus ja metsikön laatu	Puustotiedot											Toimenpidesuunnitelmat kuviolla
			puulaji	ikä, v	tilavuus m ³ /kuvio	m ³ /ha	tukkia, m ³ /ha	kuitua, m ³ /ha	läpimitta, cm	pituus, m	runkoluku, kpl/ha	ppa, m ² /ha	kasvu m ³ /ha/v	
21	0,9	PAPPILA 18-401-1-152 Metsämaa Lehtomainen kangas, vastaava suo ja ruohoturvekangas Hienojakoinen kangasmaa 02 - Nuori kasvatusmetsikkö Talvi Tyydyttävä	Yhteensä	24	76	85	0	79	13.3	12.1	1227	14.0	14.8	Energiapuuharvennus 2026
			Harmaalepp	24	5	6	0	5	15.0	14.5	52	0.8	0.7	
			Kuusi	24	32	36	0	32	12.0	10.5	693	6.6	8.1	
			Hieskoivu	24	17	18	0	18	17.0	18.0	109	2.2	1.9	
			Mänty	24	23	25	0	24	13.0	11.0	373	4.4	4.1	
Erityispiirteet Entinen maatalousmaa, Epätasainen, aukkoinen metsä, Pohjavesialue, Yleiskaava, hyväksytty Lisätiedot Kaavamerkintä V: virkistysalue.														
22	0,6	PAPPILA 18-401-1-152 Metsämaa Tuore kangas, vastaava suo ja mustikkaturvekangas Turvemaa 04 - Uudistuskypsä metsikkö Talvi Tyydyttävä	Yhteensä	86	99	166	102	62	26.6	21.1	408	17.1	1.1	Harvennus 2026, Taimikonharvennus 2026
			Kuusi	20	6	10	0	10	15.0	12.0	106	1.7	0.2	
			Kuusi	95	48	81	54	26	26.0	21.0	180	8.3	0.5	
			Haapa	95	3	5	0	5	26.0	23.0	13	0.5	0.0	
			Mänty	95	34	58	46	11	32.0	24.0	75	5.3	0.3	
			Hieskoivu	70	7	12	2	10	24.0	21.0	34	1.3	0.1	
Erityispiirteet Eri-ikäinen metsä, Pohjavesialue, Ulkoilureitti, Yleiskaava, hyväksytty Lisätiedot Kaavamerkintä V: virkistysalue.														

Kuvio	Pinta-ala, ha	Kiinteistön nimi ja tunnus, pääryhmä, kasvupaikka, maalaji, kehitysluokka, saavutettavuus ja metsikön laatu	Puustotiedot										Toimenpidesuunnitelmat kuviolla	
			puulaji	ikä, v	tilavuus m ³ /kuvio	tukkia, m ³ /ha	kuitua, m ³ /ha	läpimitta, cm	pituus, m	runkoluku, kpl/ha	ppa, m ² /ha	kasvu m ³ /ha/v		
28	1,1	PAPPILA 18-401-1-152 Metsämaa Tuore kangas, vastaava suo ja mustikkaturvekangas Turvemaa 04 - Uudistuskypsä metsikkö Talvi	Yhteensä	87	161	148	103	40	26.6	20.0	1255	16.1	0.8	Taimikonharvennus 2028
			Kuusi	18	5	4	0	0	5.0	3.5	1000	1.6	0.1	
			Kuusi	100	13	12	9	3	33.0	24.0	17	1.1	0.0	
			Mänty	100	119	110	88	21	29.0	21.8	187	10.9	0.5	
			Hieskoivu	70	25	23	7	16	27.0	21.0	51	2.5	0.2	
Erityispiirteet Yleiskaava, hyväksytty Lisätiedot Kaavamerkintä V: virkistysalue., Koivujen ja kuusten kuntoa tarkkailtava (voidaan joutua poistamaan talouskaudella)														
29	3,5	PAPPILA 18-401-1-152 Metsämaa Tuore kangas, vastaava suo ja mustikkaturvekangas Keskikarkea tai karkea kangasmaa 03 - Varttunut kasvatusmetsikkö Talvi	Yhteensä	51	787	225	131	91	24.3	20.9	594	23.4	5.7	Harvennus 2027, Ennakkoraivaus 2027
			Rauduskoiv	40	64	18	4	14	25.0	21.0	50	2.0	0.6	
			Mänty	50	424	121	78	42	24.5	21.5	289	12.1	3.0	
			Kuusi	55	299	86	50	35	24.0	20.0	255	9.3	2.1	
Erityispiirteet Kirjanpainajan aiheuttama tuho-Lievä, Myrskytuho-Lievä, Osittain soistunut, Ulkoilureitti, Yleiskaava, hyväksytty Lisätiedot Kaavamerkintä V: virkistysalue (2,2 ha) ja M: maa- ja metsätalousvaltainen alue (1,1 ha)., Muutamia vanhoja tuulenkaatoja ja pystyynkuolleita puita.														

Kuvio	Pinta-ala, ha	Kiinteistön nimi ja tunnus, pääryhmä, kasvupaikka, maalaji, kehitysluokka, saavutettavuus ja metsikön laatu	Puustotiedot										Toimenpidesuunnitelmat kuviolla	
			puulaji	ikä, v	tilavuus m ³ /kuvio	tukkia, m ³ /ha	kuitua, m ³ /ha	läpimitta, cm	pituus, m	runkoluku, kpl/ha	ppa, m ² /ha	kasvu m ³ /ha/v		
30	1,9	PAPPILA 18-401-1-152 Kitumaa Kalliomaan ja hietikko Kallio tai kivikko Talvi	Yhteensä	149	169	88	35	52	25.7	15.0	318	12.2	0.1	
			Kuusi	100	2	1	0	1	11.3	11.8	29	0.2	0.0	
			Mänty	150	77	40	1	38	22.0	12.0	206	6.7	0.1	
			Mänty	150	90	46	33	13	31.0	19.0	83	5.3	0.0	
		Erityispiirteet Yleiskaava, hyväksytty												
		Lisätiedot Kaavamerkintä M: maa- ja metsätalousvaltainen alue. Pieni alue kaavamerkinnällä V: virkistysalue.												
31	2,6	PAPPILA 18-401-1-152 Metsämaa Kuivahko kangas, vastaava suo ja puolukkaturvekangas Kivinen keskikarkea tai karkea kangasmaa 04 - Uudistuskypsi metsikkö Talvi	Yhteensä	120	736	286	206	78	29.1	22.8	456	27.2	0.6	Siemenpuuhakkuu 2028, Kääntömätästys 2028, Laikutus 2028, Männyn kylvä 2029, Rauduskoivun istutus 2029
			Hieskoivu	80	5	2	0	2	24.0	21.0	6	0.2	0.0	
			Mänty	120	521	202	152	49	30.0	23.0	303	19.2	0.4	
			Kuusi	120	211	82	54	27	27.0	22.4	147	7.8	0.2	
		Erityispiirteet Kallioalueita, Osittain soistunut, Tervasrosan aiheuttama tuho-Lievä, Yleiskaava, hyväksytty												
		Lisätiedot Kaavamerkintä M: maa- ja metsätalousvaltainen alue., Muutama vanha tuulenkaato. Hanko. Vanha nuolukiven jalka.												

Kuvio	Pinta-ala, ha	Kiinteistön nimi ja tunnus, pääryhmä, kasvupaikka, maalaji, kehitysluokka, saavutettavuus ja metsikön laatu	Puustotiedot											Toimenpidesuunnitelmat kuviolla
			puulaji	ikä, v	tilavuus m ³ /kuvio	m ³ /ha	tukkia, m ³ /ha	kuitua, m ³ /ha	läpimitta, cm	pituus, m	runkoluku, kpl/ha	ppa, m ² /ha	kasvu m ³ /ha/v	
32	6,2	PAPPILA 18-401-1-152 Metsämaa Tuore kangas, vastaava suo ja mustikkaturvekangas Keskikarkea tai karkea kangasmaa 02 - Nuori kasvatusmetsikkö Talvi	Yhteensä	22	499	81	0	71	11.9	10.2	1710	15.4	13.9	Ensiharvennus 2028, Ennakkoraivaus 2028
			Kuusi	22	216	35	0	28	10.5	9.5	950	6.9	6.7	
			Mänty	22	198	32	0	30	13.5	10.0	492	6.2	5.3	
			Hieskoivu	20	86	14	0	12	12.0	13.0	268	2.3	1.9	
Erityispiirteet Osittain soistunut, Rauduskoivu, Yleiskaava, hyväksytty Lisätiedot Kaavamerkintä M: maa- ja metsätalousvaltainen alue.														
33	1,8	PAPPILA 18-401-1-152 Metsämaa Tuore kangas, vastaava suo ja mustikkaturvekangas Keskikarkea tai karkea kangasmaa 03 - Varttunut kasvatusmetsikkö Talvi	Yhteensä	38	249	141	48	91	22.3	20.9	436	14.8	5.1	
			Kuusi	30	4	2	1	1	25.0	19.5	11	0.3	0.1	
			Rauduskoiv	38	187	106	29	76	22.0	21.8	318	10.7	3.7	
			Mänty	40	58	33	18	14	23.0	18.5	107	3.8	1.3	
Erityispiirteet Hieskoivu, Lohkare, lohkareita, Yleiskaava, hyväksytty Lisätiedot Kaavamerkintä M: maa- ja metsätalousvaltainen alue. Pieni osa kaavamerkinnällä V: virkistysalue., Harvennushakkuutarve mahdollisesti 10-vuotiskauden lopussa.														

Kuvio	Pinta- ala, ha	Kiinteistön nimi ja tunnus, pääryhmä, kasvupaikka, maalaji, kehitysluokka, saavutettavuus ja metsikön laatu	Puustotiedot											Toimenpidesuunnitel mat kuviolla
			puulaji	ikä, v	tilavuus m ³ /kuvio	m ³ /ha	tukkia, m ³ /ha	kuitua, m ³ /ha	läpimitta, cm	pituus, m	runkoluku, kpl/ha	ppa, m ² /ha	kasvu m ³ /ha/v	
34	1,0	PAPPILA 18-401-1-152 Metsämaa Tuore kangas, vastaava suo ja mustikkaturvekangas Keskiparkea tai karkea kangasmaa 04 - Uudistuskypsä metsikkö Kesä	Yhteensä	120	299	310	231	77	31.7	24.9	552	27.5	1.6	Harvennus 2024, Ennakkoraivaus 2024
			Kuusi	35	16	17	1	15	13.0	11.0	259	3.0	1.0	
			Mänty	130	195	202	162	40	34.0	26.5	206	17.0	0.4	
			Kuusi	130	88	91	68	23	34.0	27.0	87	7.5	0.2	
Erityispiirteet Myrskytuho-Lievä, Yleiskaava, hyväksytty Lisätiedot Maapuita. Kaavamerkintä M: maa-ja metsätalousvaltainen alue. , Muutamia vanha tuulenkaato. Suuri kivi, jonka vieressä suunnistusrasti.														
35	1,5	PAPPILA 18-401-1-152 Metsämaa Tuore kangas, vastaava suo ja mustikkaturvekangas Kivinen keskikarkea tai karkea kangasmaa 02 - Nuori kasvatusmetsikkö Kesä	Yhteensä	22	200	131	0	124	13.9	11.0	1750	23.5	14.0	Ensiharvennus 2024, Ennakkoraivaus 2024
			Hieskoivu	17	5	3	0	3	11.0	13.0	70	0.5	0.3	
			Mänty	22	195	128	0	122	14.0	11.0	1680	23.0	13.7	
Erityispiirteet Pieniä kallioalueita, Yleiskaava, hyväksytty Lisätiedot Kaavamerkintä M: maa-ja metsätalousvaltainen alue.														

Kuvio	Pinta- ala, ha	Kiinteistön nimi ja tunnus, pääryhmä, kasvupaikka, maalaji, kehitysluokka, saavutettavuus ja metsikön laatu	Puustotiedot											Toimenpidesuunnitel mat kuviolla
			puulaji	ikä, v	tilavuus m ³ /kuvio	m ³ /ha	tukkia, m ³ /ha	kuitua, m ³ /ha	läpimitta, cm	pituus, m	runkoluku, kpl/ha	ppa, m ² /ha	kasvu m ³ /ha/v	
36	1,3	KOIVUMÄKI 18-407-1-25 Metsämaa Kuivahko kangas, vastaava suo ja puolukkaturvekangas Kivinen keskikarkea tai karkea kangasmaa 03 - Varttunut kasvatusmetsikkö Kesä	Yhteensä	43	140	110	35	74	19.9	15.6	553	14.7	5.2	
			Mänty	42	125	98	33	64	20.0	15.6	474	13.0	4.7	
			Hieskoivu	42	6	5	0	5	18.0	16.0	33	0.7	0.2	
			Kuusi	60	9	7	2	5	20.0	15.7	46	1.0	0.3	
		Erityispiirteet Pieniä kallioalueita, Soistuneita painanteita												
37	0,9	KOIVUMÄKI 18-407-1-25 Metsämaa Tuore kangas, vastaava suo ja mustikkaturvekangas Keskikarkea tai karkea kangasmaa 03 - Varttunut kasvatusmetsikkö Talvi Tyydyttävä	Yhteensä	52	98	108	43	64	22.7	19.8	367	12.0	3.7	
			Hieskoivu	40	39	43	2	41	20.0	20.0	169	4.7	1.6	
			Kuusi	60	57	63	40	23	24.5	19.7	188	7.0	2.0	
			Mänty	42	2	3	1	1	23.5	18.5	10	0.3	0.1	
		Erityispiirteet Myrskytuho-Keskinkertainen, Osittain soistunut Lisätiedot Kuusten kuntoa tarkkailtava, kirjanpainajatuhoriski suuri.												

Kuvio	Pinta-ala, ha	Kiinteistön nimi ja tunnus, pääryhmä, kasvupaikka, maalaji, kehitysluokka, saavutettavuus ja metsikön laatu	Puustotiedot											Toimenpidesuunnitelmat kuviolla
			puulaji	ikä, v	tilavuus m ³ /kuvio	tukkia, m ³ /ha	kuitua, m ³ /ha	läpimitta, cm	pituus, m	runkoluku, kpl/ha	ppa, m ² /ha	kasvu m ³ /ha/v		
38	1,0	KOIVUMÄKI 18-407-1-25 Metsämaa Tuore kangas, vastaava suo ja mustikkaturvekangas Keskikarkea tai karkea kangasmaa 03 - Varttunut kasvatusmetsikkö Talvi Tyydyttävä	Yhteensä	49	102	98	53	43	22.3	18.5	357	11.3	4.7	
			Kuusi	60	44	42	28	13	25.0	20.2	120	4.6	1.8	
			Mänty	42	56	53	25	27	20.5	17.3	222	6.4	2.8	
			Hieskoivu	42	3	3	0	3	18.0	19.5	15	0.3	0.1	
Erityispiirteet Eri-ikäinen metsä, Myrskytuho-Keskinkertainen, Osittain soistunut Lisätiedot Kuusten kuntoa tarkkailtava, kirjanpainajatuhoriski suuri.														
39	1,0	KOIVUMÄKI 18-407-1-25 Metsämaa Kuiva kangas, vastaava suo ja varputurvekangas Kallio tai kivikko 04 - Uudistuskypsä metsikkö Kesä	Yhteensä	129	111	115	77	38	27.8	16.4	294	14.9	1.8	
			Mänty	130	110	114	77	37	28.0	16.5	278	14.7	1.7	
			Kuusi	50	1	1	0	1	16.0	12.0	16	0.2	0.1	
Erityispiirteet Myrskytuho-Lievä, Siirtolohkare, Tervasroson aiheuttama tuho-Lievä Lisätiedot Mukuramänty., Vanhoja tuulenkaatoja.														

Kuvio	Pinta-ala, ha	Kiinteistön nimi ja tunnus, pääryhmä, kasvupaikka, maalaji, kehitysluokka, saavutettavuus ja metsikön laatu	Puustotiedot										Toimenpidesuunnitelmat kuviolla		
			puulaji	ikä, v	tilavuus m ³ /kuvio	m ³ /ha	tukkia, m ³ /ha	kuitua, m ³ /ha	läpimitta, cm	pituus, m	runkoluku, kpl/ha	ppa, m ² /ha		kasvu m ³ /ha/v	
40	2,1	KOIVUMÄKI 18-407-1-25 Metsämaa Kuivahko kangas, vastaava suo ja puolukaturvekangas Kivinen keskikarkea tai karkea kangasmaa 03 - Varttunut kasvatusmetsikkö Kesä	Yhteensä	40	218	103	28	74	20.0	15.0	528	14.2	5.5		
			Kuusi	40	3	1	0	1	17.0	14.0	15	0.2	0.1		
			Mänty	40	215	102	28	73	20.0	15.0	513	14.0	5.4		
Erityispiirteet Hieskoivuja, Lohkare, lohkareita, Pieniä kallioalueita, Siirtolohkare															
42	4,0	KUUSIMÄKI 18-402-7-27 Metsämaa Tuore kangas, vastaava suo ja mustikkaturvekangas Keskikarkea tai karkea kangasmaa T2 - Taimikko yli 1,3 m Talvi	Yhteensä	8	4	1	0	0	2.0	1.5	1750	0.4		1.4	Taimikon varhaisperkaus 2023, Taimikonharvennus 2029
			Kuusi	8	4	1	0	0	2.0	1.5	1750	0.4		1.4	
Lisätiedot Säästöpuina pääosin koivuja, mutta myös jokunen mäntykin.															
43	2,1	KUUSIMÄKI 18-402-7-27 Metsämaa Tuore kangas, vastaava suo ja mustikkaturvekangas Keskikarkea tai karkea kangasmaa T2 - Taimikko yli 1,3 m Talvi	Yhteensä	8	4	2	0	0	2.9	2.3	1750	0.7		3.2	Taimikon varhaisperkaus 2023, Taimikonharvennus 2029
			Kuusi	8	1	0	0	0	2.0	1.7	480	0.1		0.5	
			Rauduskoiv	4	0	0	0	0	2.0	3.0	50	0.0	0.1		
			Mänty	8	3	2	0	0	3.0	2.4	1220	0.6	2.6		
Erityispiirteet Osittain soistunut Lisätiedot Säästöpuina pääosin mäntyjä, mutta myös jokunen koivukin															

Kuvio	Pinta-ala, ha	Kiinteistön nimi ja tunnus, pääryhmä, kasvupaikka, maalaji, kehitysluokka, saavutettavuus ja metsikön laatu	Puustotiedot										Toimenpidesuunnitelmat kuviolla	
			puulaji	ikä, v	tilavuus m ³ /kuvio	m ³ /ha	tukkia, m ³ /ha	kuitua, m ³ /ha	läpimitta, cm	pituus, m	runkoluku, kpl/ha	ppa, m ² /ha		kasvu m ³ /ha/v
44	0,7	KUUSIMÄKI 18-402-7-27 Metsämaa Kuiva kangas, vastaava suo ja varputurvekangas Kivinen keskikarkea tai karkea kangasmaa 04 - Uudistuskypsä metsikkö Talvi	Yhteensä	85	89	135	90	44	26.4	18.3	353	16.0	1.8	
			Kuusi	85	26	39	24	15	25.0	18.2	124	4.8	0.7	
			Mänty	85	63	96	65	30	27.0	18.3	229	11.2	1.1	
Erityispiirteet Jyrkänne, Kallioalueita, Siirtolohkare														
45	0,7	KUUSIMÄKI 18-402-7-27 Metsämaa Tuore kangas, vastaava suo ja mustikkaturvekangas Keskikarkea tai karkea kangasmaa 03 - Varttunut kasvatusmetsikkö Talvi	Yhteensä	55	97	140	72	67	24.9	22.1	334	14.0	3.5	
			Mänty	55	49	70	49	20	26.0	22.0	148	6.9	1.7	
			Rauduskoiv	55	48	69	23	45	24.0	22.3	174	6.9	1.7	
			Kuusi	55	1	1	0	1	21.0	17.0	12	0.2	0.1	
Erityispiirteet Hieskoivuja														
46	2,9	KUUSIMÄKI 18-402-7-27 Metsämaa Tuore kangas, vastaava suo ja mustikkaturvekangas Hienojakoinen kangasmaa 02 - Nuori kasvatusmetsikkö Talvi	Yhteensä	17	92	31	0	20	8.7	6.8	1650	8.2	7.9	Ensiharvennus 2031, Taimikonharvennus 2023
			Mänty	16	2	1	0	0	7.0	5.0	40	0.2	0.2	
			Kuusi	17	90	31	0	20	8.7	6.8	1610	8.0	7.7	
Erityispiirteet Osittain soistunut Lisätiedot Soistunut osa vesoittunut runsaasti. Puhelinlinja kuvion eteläosassa.														

Kuvio	Pinta-ala, ha	Kiinteistön nimi ja tunnus, pääryhmä, kasvupaikka, maalaji, kehitysluokka, saavutettavuus ja metsikön laatu	Puustotiedot											Toimenpidesuunnitelmat kuviolla
			puulaji	ikä, v	tilavuus m ³ /kuvio	m ³ /ha	tukkia, m ³ /ha	kuitua, m ³ /ha	läpimitta, cm	pituus, m	runkoluku, kpl/ha	ppa, m ² /ha	kasvu m ³ /ha/v	
47	6,2	KUUSIMÄKI 18-402-7-27 Metsämaa Tuore kangas, vastaava suo ja mustikkaturvekangas Keskikarkea tai karkea kangasmaa T2 - Taimikko yli 1,3 m Kesä	Yhteensä	8	9	1	0	0	2.4	2.1	1700	0.5	2.0	Taimikon varhaisperkaus 2023, Taimikonharvennus 2029
			Kuusi	8	7	1	0	0	2.0	1.9	1560	0.4	1.6	
			Mänty	8	2	0	0	0	4.0	2.7	140	0.1	0.4	
Erityispiirteet Kallioalueita, Osittain soistunut Lisätiedot Säästöpuita noin 70 kpl (pääosin vanhoja mäntyjä)														
49	0,5	KUUSIMÄKI 18-402-7-27 Metsämaa Tuore kangas, vastaava suo ja mustikkaturvekangas Keskikarkea tai karkea kangasmaa 02 - Nuori kasvatusmetsikkö Kesä	Yhteensä	16	35	64	0	59	13.4	7.8	1380	16.6	12.8	Ensiharvennus 2028, Ennakkoraivaus 2028
			Kuusi	16	1	1	0	1	12.0	7.8	37	0.3	0.2	
			Mänty	16	34	63	0	58	13.4	7.8	1343	16.3	12.6	

Erityispiirteet kuvioittain

Kuvio	Pinta-ala, ha	Monimuotoisuustieto/ erityispiirre	Tarkenne	Lisätiedot
KOIVUMÄKI 18-407-1-25				
36	1,3	Pieniä kallioalueita Soistuneita painanteita	Keskinkertainen	
37	0,9	Myrskytuho Osittain soistunut		
38	1,0	Eri-ikäinen metsä Myrskytuho Osittain soistunut	Keskinkertainen	
39	1,0	Myrskytuho Siirtolohkare	Lievä	
40	2,1	Tervasrosan aiheuttama tuho	Lievä	
		Hieskoivuja Lohkare, lohkareita Pieniä kallioalueita Siirtolohkare		
KUUSIMÄKI 18-402-7-27				
43	2,1	Osittain soistunut		
44	0,7	Jyrkänne Kallioalueita Siirtolohkare		
		45		0,7
46	2,9	Osittain soistunut		
47	6,2	Kallioalueita		
		Osittain soistunut		
PAPPILA 18-401-1-152				
2	0,2	Pohjavesialue Yleiskaava, hyväksyty	Keskinkertainen	
3	0,5	Kirjanpainajan aiheuttama tuho Luonnonsuojelualue Pohjavesialue		
		Tervasrosan aiheuttama tuho	Keskinkertainen	
4	1,8	Yleiskaava, hyväksyty Entinen maa-ainesten otto paikka Hieskoivuja Osittain soistunut Pohjavesialue	Lievä	
		Tervasrosan aiheuttama tuho Yleiskaava, hyväksyty		
6	0,9	Pohjavesialue		

7	1,6	Yleiskaava, hyväksyty Pohjavesialue Ulkoilureitti
9	1,0	Yleiskaava, hyväksyty Eri-ikäinen metsä
10	1,6	Yleiskaava, hyväksyty Eri-ikäinen metsä Hieskoivuja Kallioalueita Osittain soistunut Ulkoilureitti
11	1,7	Yleiskaava, hyväksyty Kallioalueita
12	0,8	Yleiskaava, hyväksyty Ulkoilureitti
13	1,4	Yleiskaava, hyväksyty Kallioalueita
14	0,8	Yleiskaava, hyväksyty Osittain soistunut Ulkoilureitti
15	2,5	Yleiskaava, hyväksyty Hieskoivuja Osittain soistunut Ulkoilureitti
16	1,3	Yleiskaava, hyväksyty Kallioalueita Ulkoilureitti
17	1,6	Yleiskaava, hyväksyty Kallioalueita
18	2,0	Kirjanpainajan aiheuttama tuho Pohjavesialue Yleiskaava, hyväksyty Hieskoivuja Ulkoilureitti
19	1,3	Yleiskaava, hyväksyty Pohjavesialue Ulkoilureitti
20	1,9	Yleiskaava, hyväksyty Hieskoivuja Pohjavesialue Ulkoilureitti
21	0,9	Yleiskaava, hyväksyty Entinen maatalousmaa Epätasainen, aukkoinen metsä Pohjavesialue
22	0,6	Yleiskaava, hyväksyty Eri-ikäinen metsä

Lievä

		Pohjavesialue	
		Ulkoilureitti	
		Yleiskaava, hyväksytty	
24	0,7	Pohjavesialue	
		Ulkoilureitti	
		Yleiskaava, hyväksytty	
25	2,4	Kallio	Muu arvokas elinympäristö
		Pohjavesialue	
		Tervasroson aiheuttama tuho	Lievä
		Ulkoilureitti	
		Yleiskaava, hyväksytty	
26	1,2	Eri-ikäinen metsä	
		Kallioalueita	
		Osittain turvemaata	
		Ulkoilureitti	
		Yleiskaava, hyväksytty	
27	0,6	Yleiskaava, hyväksytty	
28	1,1	Yleiskaava, hyväksytty	
29	3,5	Kirjanpainajan aiheuttama tuho	Lievä
		Myrskytuho	Lievä
		Osittain soistunut	
		Ulkoilureitti	
		Yleiskaava, hyväksytty	
30	1,9	Yleiskaava, hyväksytty	
31	2,6	Kallioalueita	
		Osittain soistunut	
		Tervasroson aiheuttama tuho	Lievä
		Yleiskaava, hyväksytty	
32	6,2	Osittain soistunut	
		Rauduskoivuja	
		Yleiskaava, hyväksytty	
33	1,8	Hieskoivuja	
		Lohkare, lohkaraita	
		Yleiskaava, hyväksytty	
34	1,0	Myrskytuho	Lievä
		Yleiskaava, hyväksytty	
35	1,5	Pieniä kallioalueita	
		Yleiskaava, hyväksytty	
Yhteensä	67,6		

LUONTOKOhteet

1:5000

Kiinteistö: PAPPILA 18-401-1-152
Omistaja: ASKOLAN SEURAKUNTA
Puhelinnumero:



Koordinaatisto: ETRS-TM35FIN
Keskipiste: (423396, 6710955)
Tulostettu: 19.4.2023

